

- в. заработная плата приглашённого из-за рубежа преподавателя, выплачиваемая вузом страны и расходующаяся на территории этой страны
 г. нет правильного ответа

8. Максимальное количество баллов 2

Функция спроса на продукцию фирмы-монополиста имеет вид:

$Q_d = 295 - 13p$, где p – цена продукции в д.е. Функция общих издержек:

$TC(q) = 23q^2 + 17$. Правительство вводит паушальный налог (не зависящая от объёмов производства фиксированная выплата) на продукцию монополиста в размере 57 д.е. Как изменится выпуск монополиста в результате введения налога?

- а. увеличится на 6,5 единицы
 б. не изменится
 в. уменьшится на 4,8 единицы
 г. уменьшится на 2,5 единицы

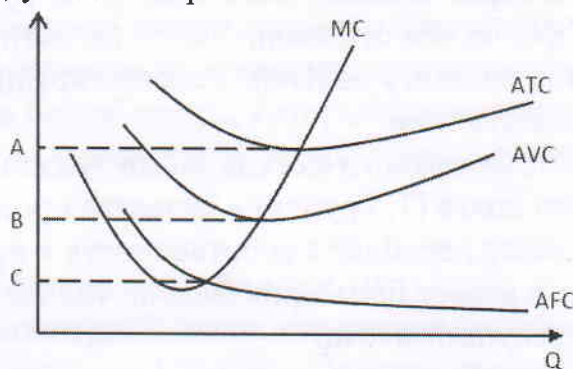
9. Максимальное количество баллов 2

Гудвин обеспокоен ситуацией в Изумрудном городе: в текущем году по сравнению с предыдущим уровень безработицы вырос с 6 % до 9 %. При этом безработных стало на 10 % меньше. Как изменилась численность экономически активного населения (рабочей силы) Изумрудного города?

- а. выросла в 6 раз
 б. упала на 60 %
 в. упала на 40 %
 г. выросла на 50 %

10. Максимальное количество баллов 2

На рисунке ниже в координатах объём и величина издержек схематично изображены кривые средних общих издержек (АТС), средних переменных издержек (АVC), средних постоянных издержек (АFC) и предельных издержек (MC). Укажите, при каком значении цены фирме в краткосрочном периоде безразлично, уходить с рынка или остаться.



- а. при значении цены А
 б. при любом значении цены из интервала АВ
 в. при значении цены В
 г. при значении цены С